



LYNGHØJ

lynghøj.dk



NATUR FÆLLESSKAB FAMILIE RO LIVSGLÆDE



GLÆDEN VED NATUREN

Lynghøj er for dig, der holder af naturen, og som gerne vil give den glæde videre til dine børn eller børnebørn. På Lynghøj åbner naturen sig op. Her er engarealer og frugtlunde, søer og marker. Her kan børnene tumle frit. Og her er plads til at tænke store tanker og udleve sine drømme. Det er vitterligt et sted som intet andet.



ET MODERNE FÆLLESSKAB

Lynghøj er placeret midt i det billedskønne landskab lige syd for Guldbæk og nord for Støvring. De nyrenoverede bygninger husede tidligere en efterskole, og fællesskabsånden er også en del af det nye Lynghøj. De kommende beboere deler en masse fælles faciliteter, så man virkelig har mulighed for at "lege" og udfolde sine kreative evner. Kun fantasien sætter grænser. Men samtidig er der også rig mulighed for at trække sig tilbage i private omgivelser og finde roen.

Fælles faciliteter:

- Gæstebolig
- Fælleskøkken
- Festsal
- Aktivitetsrum til f.eks. kortspil, foredrag, leg, kunstmaling, træ- keramik- eller syværksted mv.
- Gymnastiksal/sportshal
- Boldbane
- Cykelkælder/cykelværksted
- Golfudslagsmætter
- Shelters
- Bålplads
- Køkkenhave

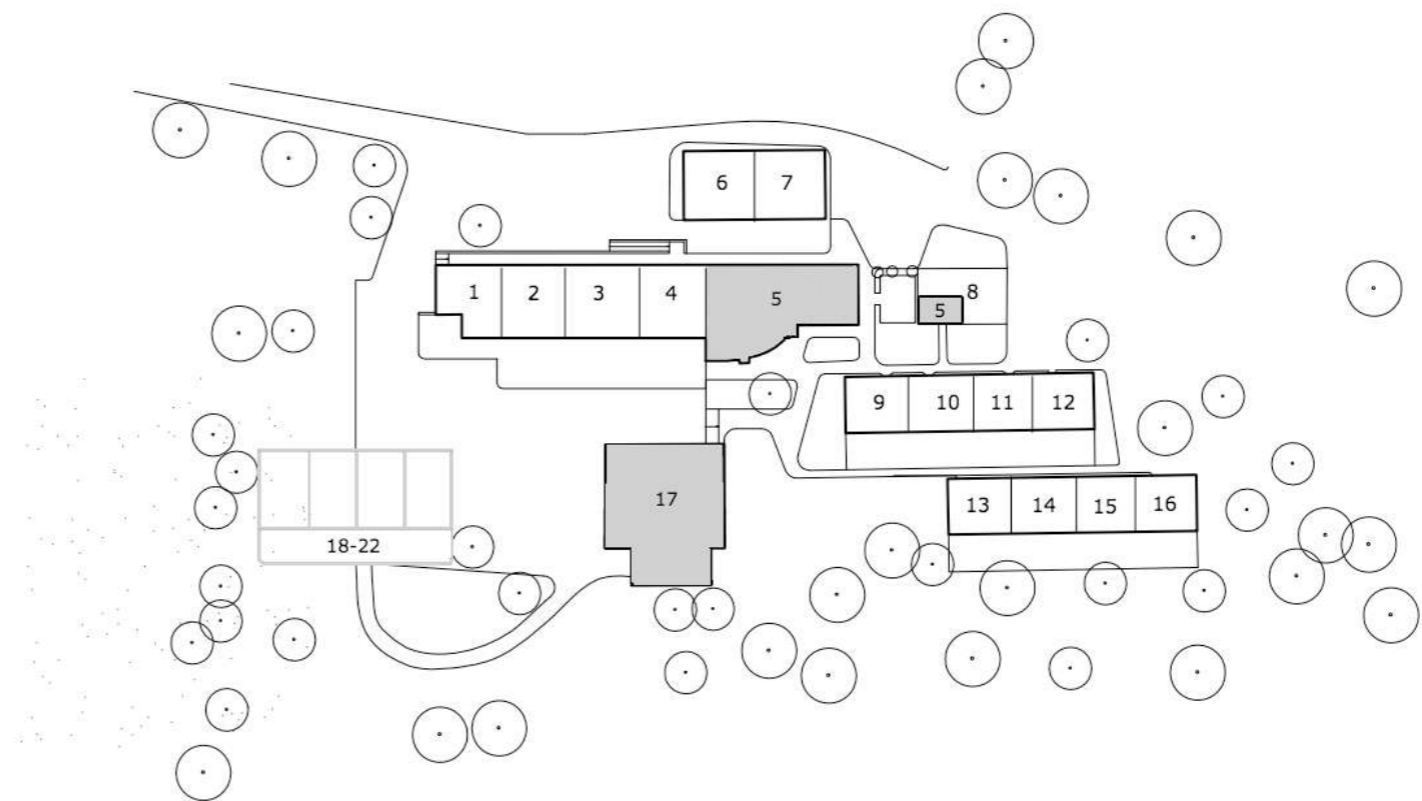
SMUKT LYSINDFALD

Boligerne på Lynghøj udgør et æstetisk elegant byggeri, der falder naturligt ind i omgivelserne. Hver bolig har en stor træterrasse, og lyset falder smukt ind gennem de brede vinduespartier. Årstidens farver er helt tæt på. Boligerne er på mellem 101-130 m² fordelt på 2-4 værelser. Arkitekterne har lagt vægt på rummelige arealer med fleksible muligheder for anvendelse. Alle boliger har åbent køkken og en rummelig stue samt bryggers.





BOLIGERNE PÅ LYNGHØJ



1: nr. 10a
 2: nr. 10b
 3: nr. 10c
 4: nr. 10d
 5: Fælleskøkken,
 gildesal og gæstebolig

6: nr. 12a
 7: nr. 12b
 8: nr. 14
 9: nr. 16a
 10: nr. 16b
 11: nr. 16c

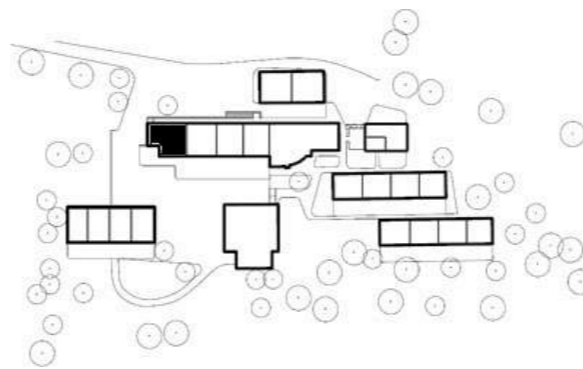
12: nr. 16d
 13: nr. 20a
 14: nr. 20b
 15: nr. 20c
 16: nr. 20d
 17: Gymnastiksal

18-22: 5 endnu ikke opførte
 boliger



NR. 10A

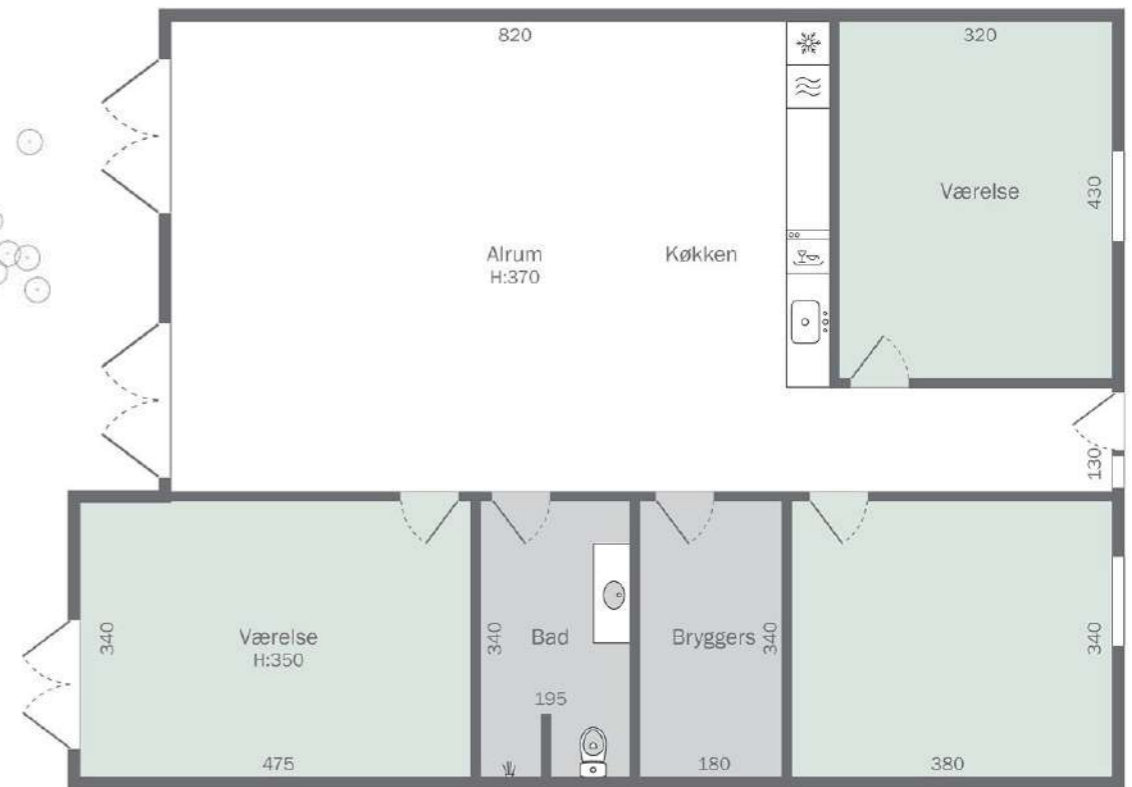
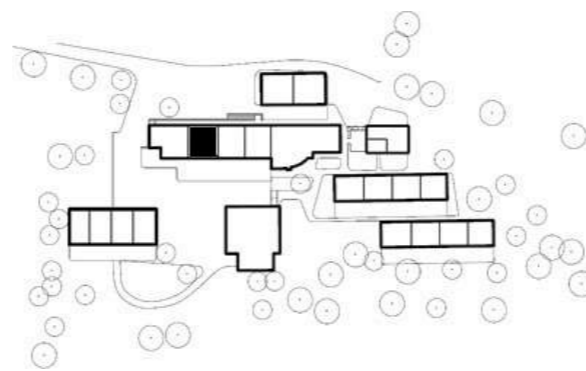
4-vær. rækkehus med egen stor terrasse mod syd.
Stort og lyst køkken/alrum. Flot udsigt både mod syd og nord – enge, skov og sø.





NR. 10B

4-vær. rækkehus med egen stor terrasse mod syd. Stort og lyst køkken/alrum. Flot udsigt både mod syd og nord – enge, skov og sø.

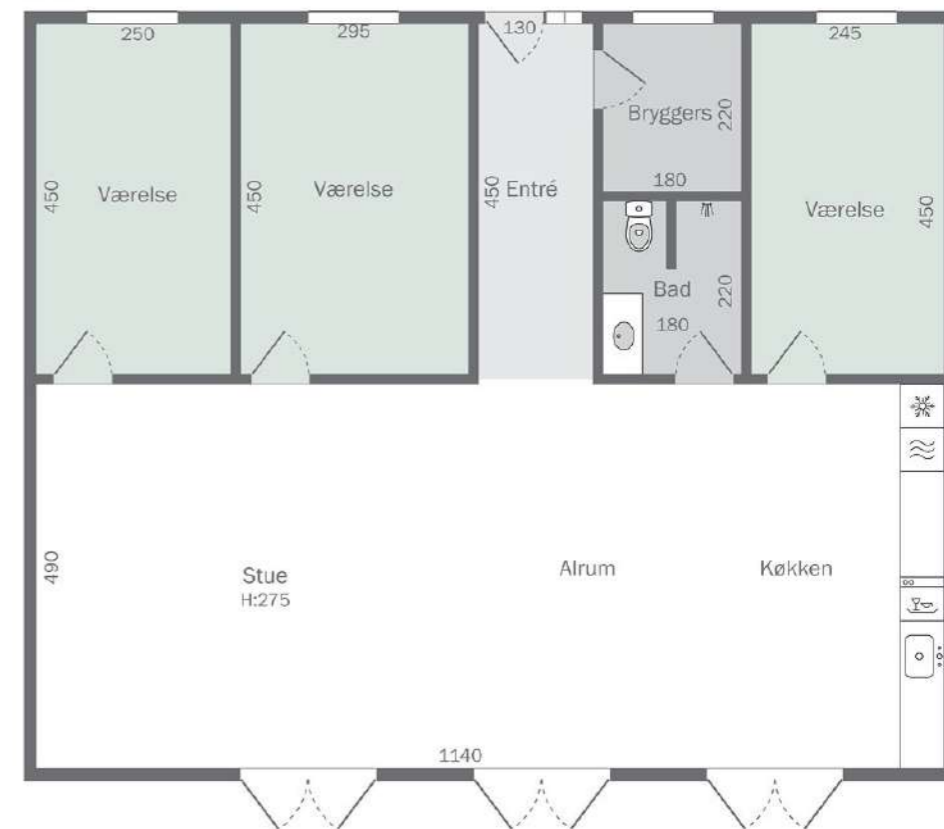
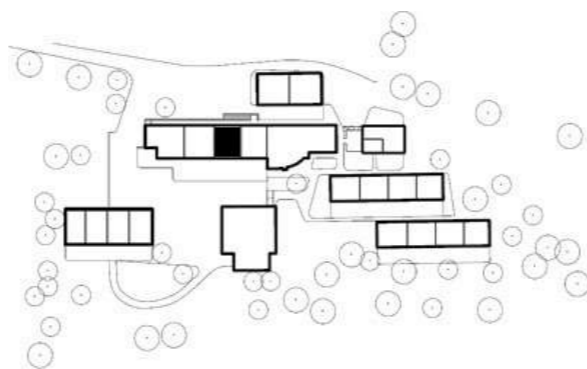


Vejledende tegning uden ansvar



NR. 10C

4-vær. rækkehus med egen stor terrasse mod syd. Stort og lyst køkken/alrum. Flot udsigt både mod syd og nord – enge, skov og sø.

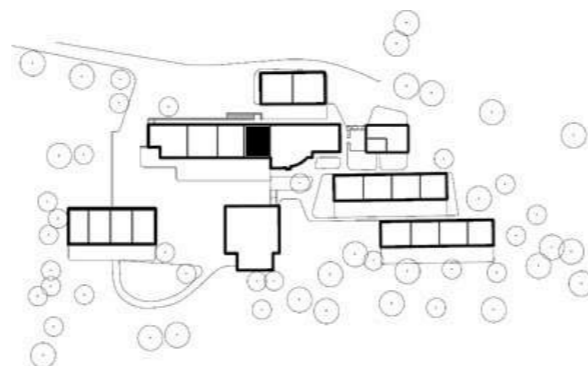


Vejledende tegning uden ansvar



NR. 10D

4-vær. rækkehus med egen stor terrasse mod syd. Stort og lyst køkken/alrum. Flot udsigt både mod syd og nord – enge, skov og sø.

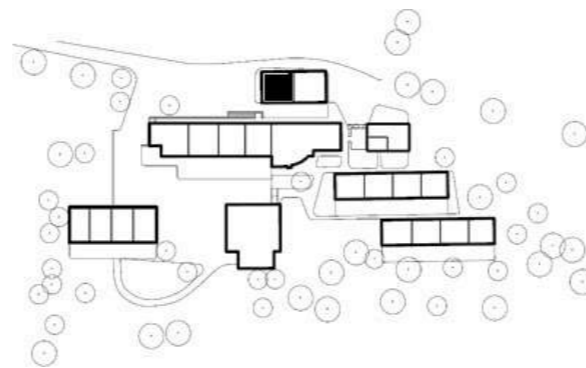


Vejledende tegning uden ansvar



NR. 12A

4-vær. rækkehus med lukket gårdhave mod syd og med flot udsigt over eng, frugtplantage og sø.

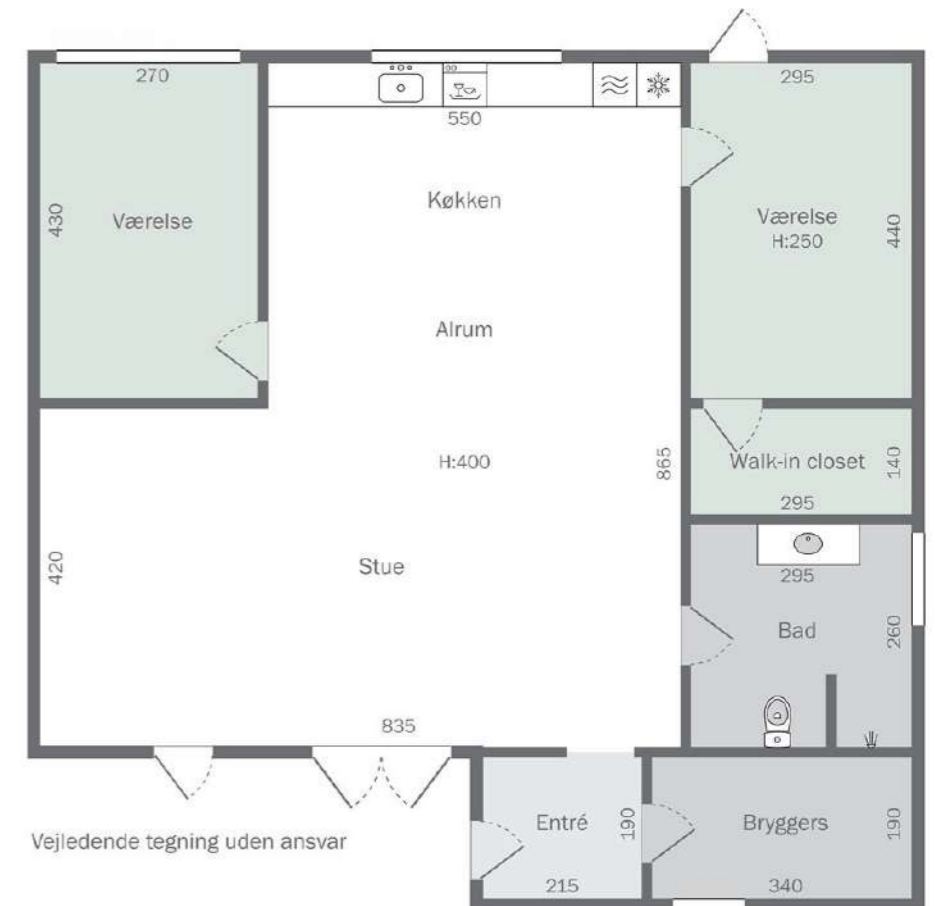
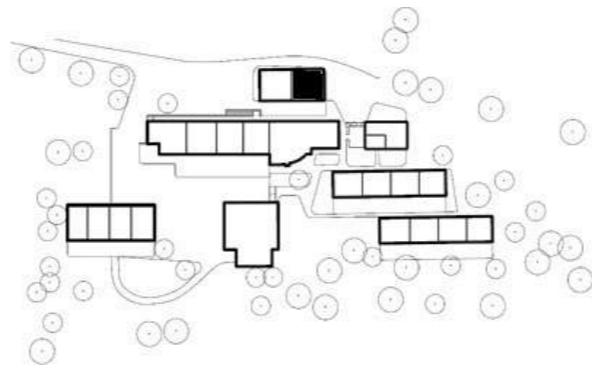


Vejledende tegning uden ansvar



NR. 12B

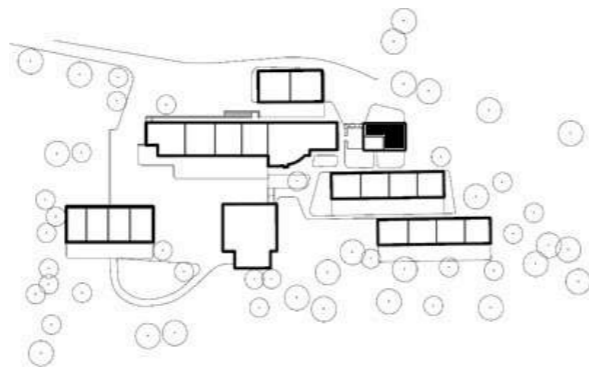
4-vær. rækkehus med lukket gårdhave mod syd og med flot udsigt over eng, frugtplantage og sø.





NR. 14

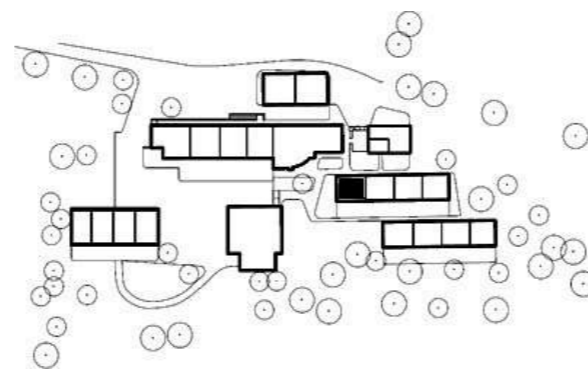
4-vær. rækkehus med terrasser mod syd og nord. Lækkert køkken/alrum, stue og soveværelse i åben forbindelse og alle med dør mod haven. Bad med brus, toilet og ekstra værelse.



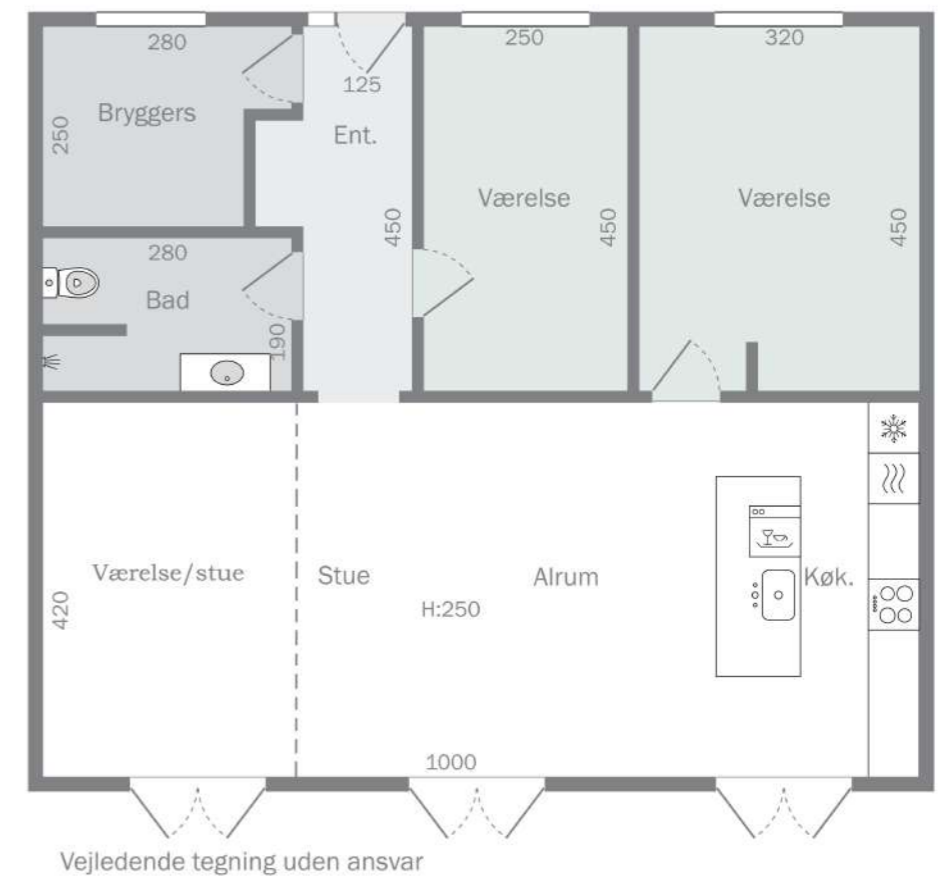


NR. 16A

3-4 vær. rækkehus med stort køkken/alrum. Masser af lysindfald fra i alt 3 dobbeltdøre ud mod den sydvendte terrasse.



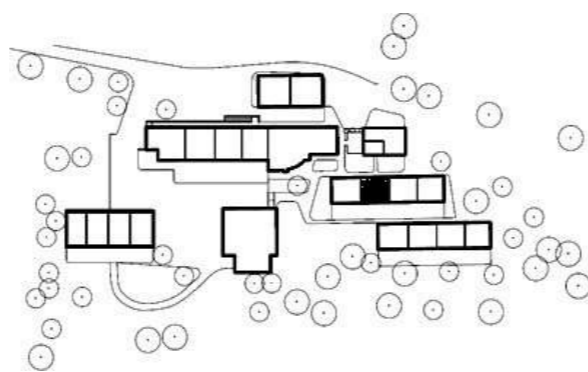
*Det er mulighed for at etablere et ekstra værelse ved den stiplede linie, således at boligen kommer til at indeholde 3 værelser, bryggers, bad, køkken/alrum samt stue.



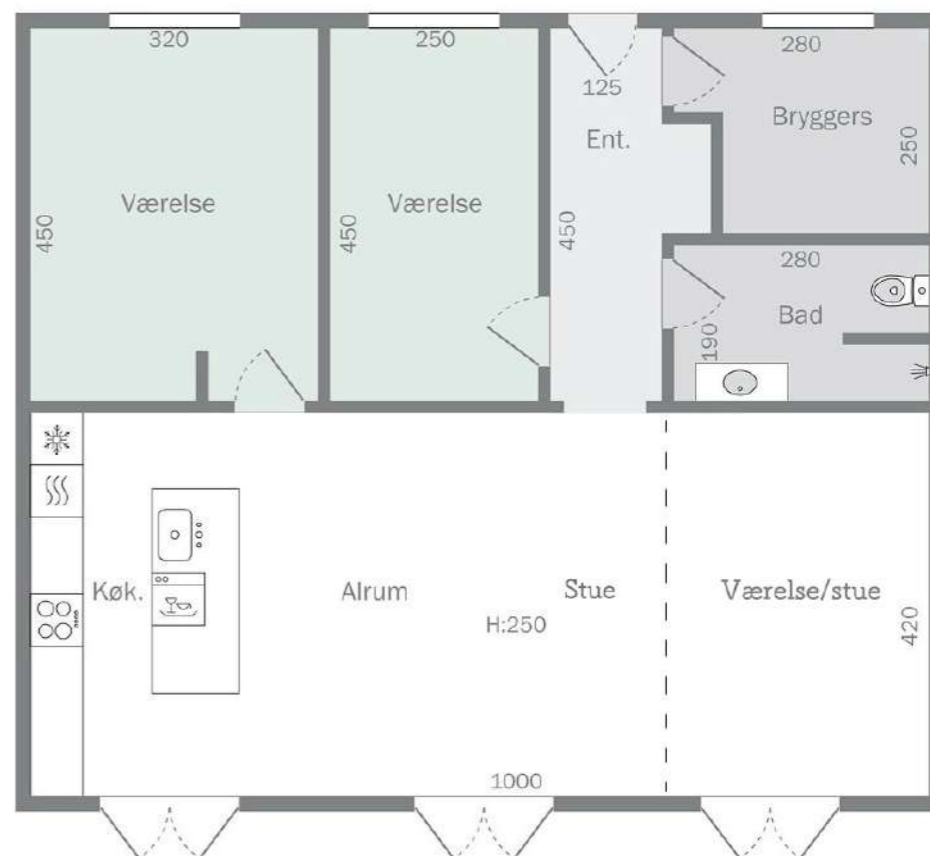


NR. 16B

3-4 vær. rækkehus med stort køkken/alrum. Masser af lysindfald fra i alt 3 dobbeltdøre ud mod den sydvendte terrasse.



*Det er mulighed for at etablere et ekstra værelse ved den stiplede linie, således at boligen kommer til at indeholde 3 værelser, bryggers, bad, køkken/alrum samt stue.

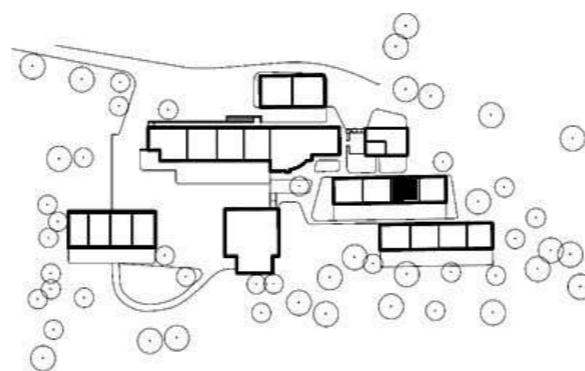


Vejledende tegning uden ansvar

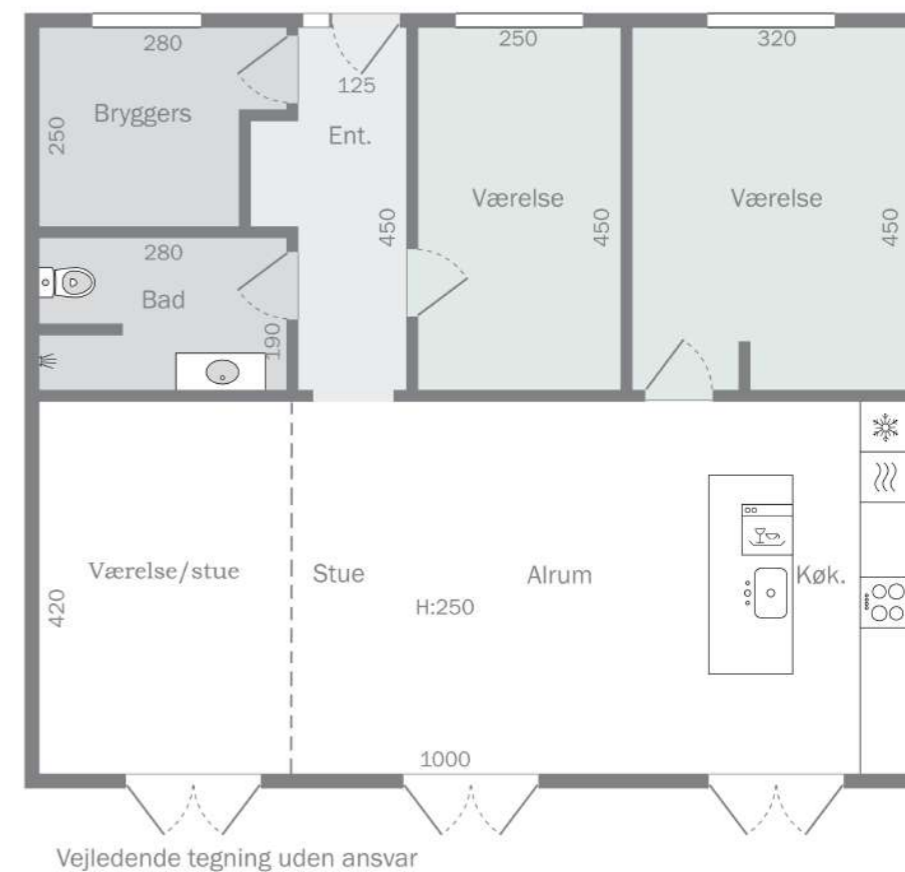


NR. 16C

3-4 vær. rækkehus med stort køkken/alrum. Masser af lysindfald fra i alt 3 dobbeltdøre ud mod den sydvendte terrasse.



*Det er mulighed for at etablere et ekstra værelse ved den stiplede linie, således at boligen kommer til at indeholde 3 værelser, bryggers, bad, køkken/alrum samt stue.

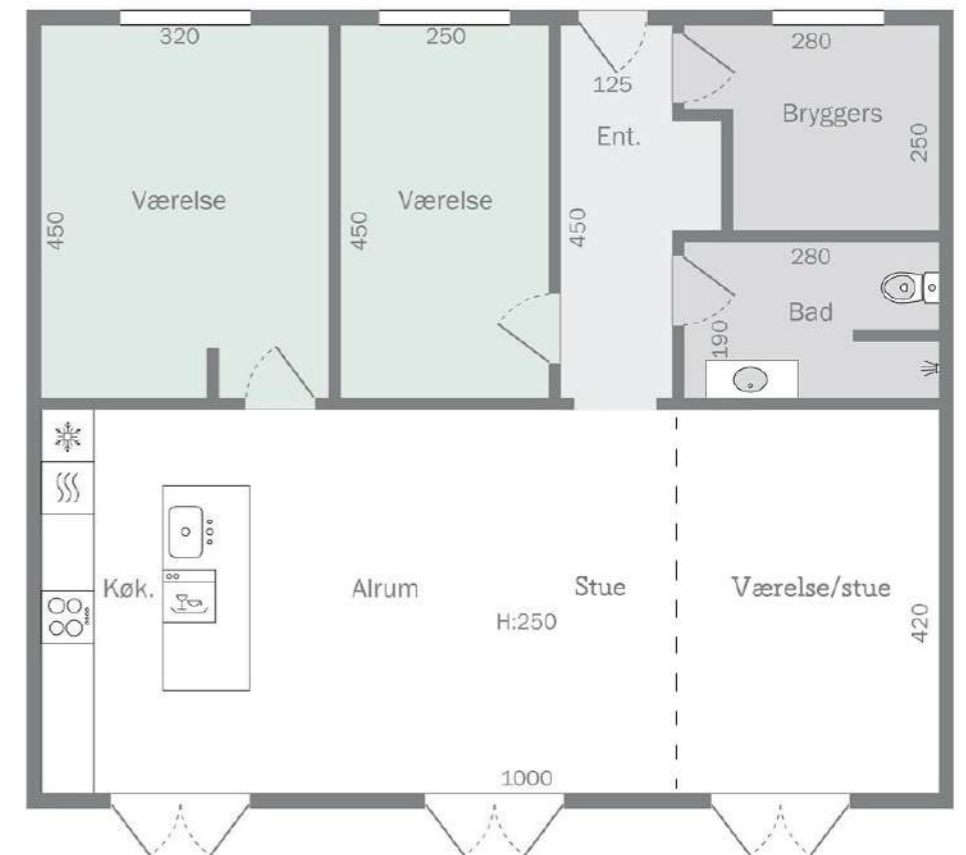
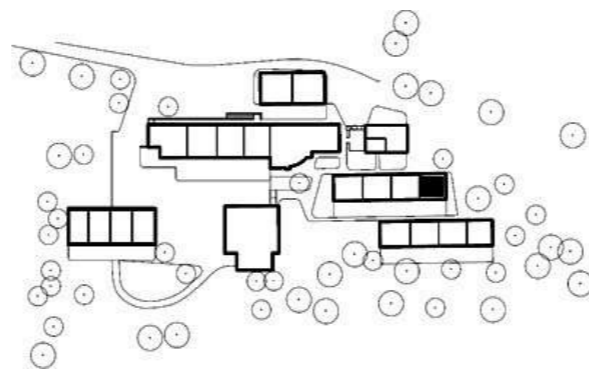




NR. 16D

3-4 vær. rækkehus med stort køkken/alrum.
 Masser af lysindfald fra i alt 3 dobbeltdøre
 ud mod den sydvendte terrasse.

*Det er mulighed for at etablere et ekstra værelse ved den stiplede linie, således at boligen kommer til at indeholde 3 værelser, bryggers, bad, køkken/alrum samt stue.



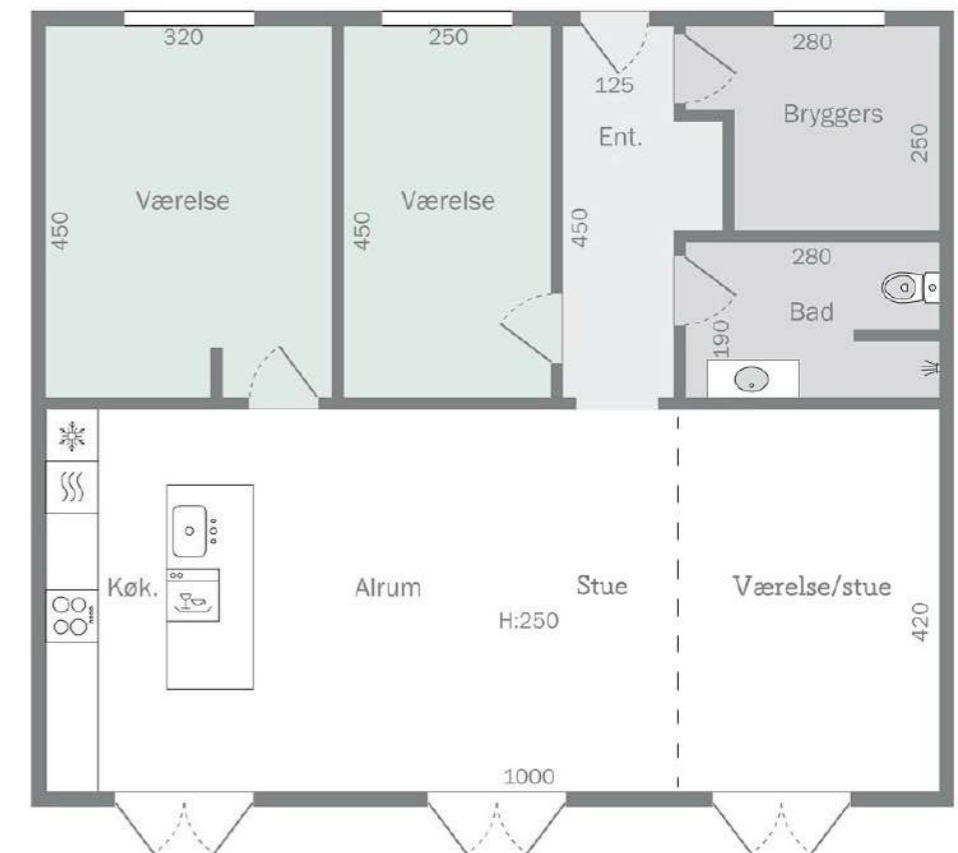
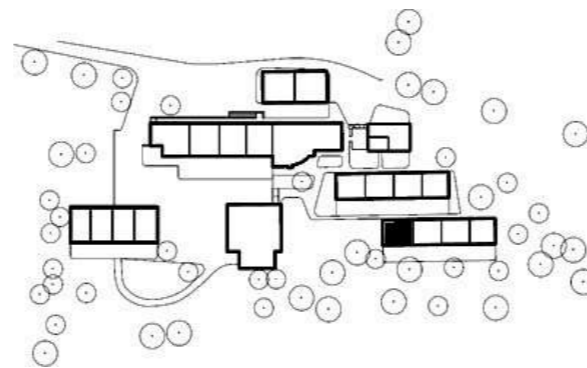
Vejledende tegning uden ansvar



NR. 20A

3-4 vær. rækkehus med smuk udsigt og stor terrasse mod syd. Lækkert køkken/alrum med i alt 3 dobbeltdøre mod terrassen.

*Det er mulighed for at etablere et ekstra værelse ved den stiplede linie, således at boligen kommer til at indeholde 3 værelser, bryggers, bad, køkken/alrum samt stue.



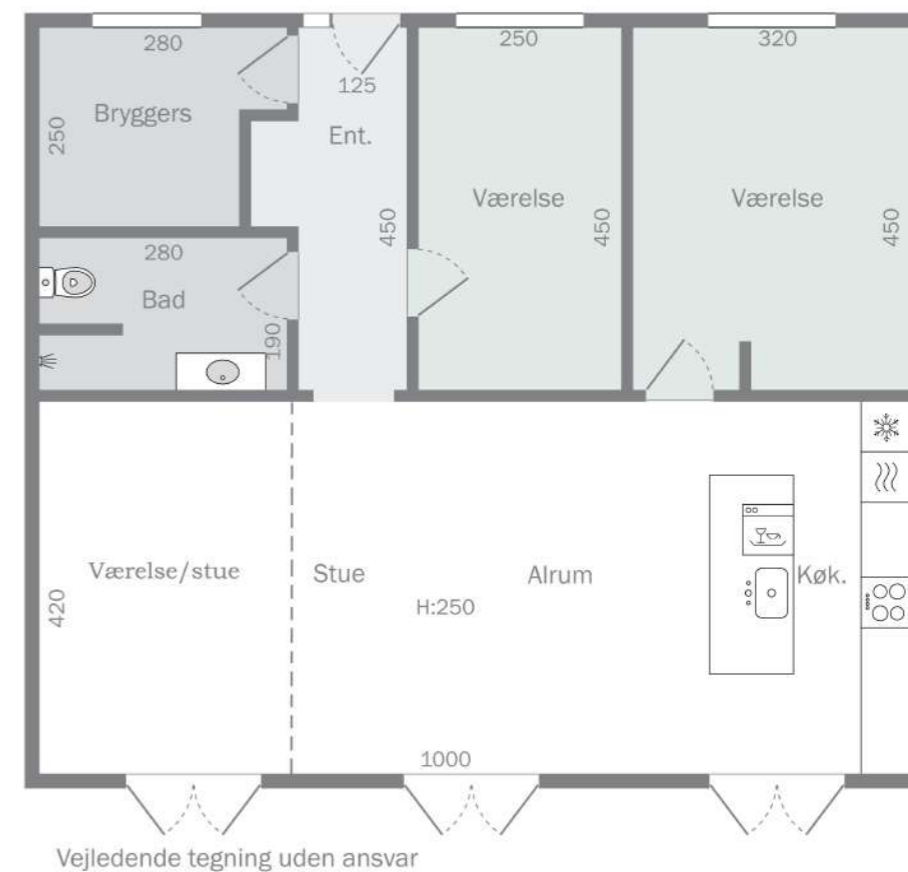
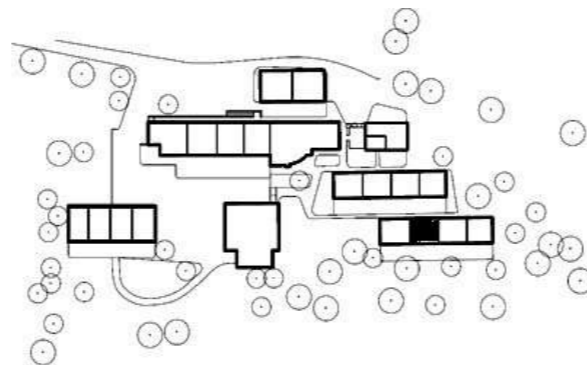
Vejledende tegning uden ansvar



NR. 20B

3-4 vær. rækkehus med smuk udsigt og stor terrasse mod syd. Lækkert køkken/alrum med i alt 3 dobbeltdøre mod terrassen.

*Det er mulighed for at etablere et ekstra værelse ved den stiplede linie, således at boligen kommer til at indeholde 3 værelser, bryggers, bad, køkken/alrum samt stue.

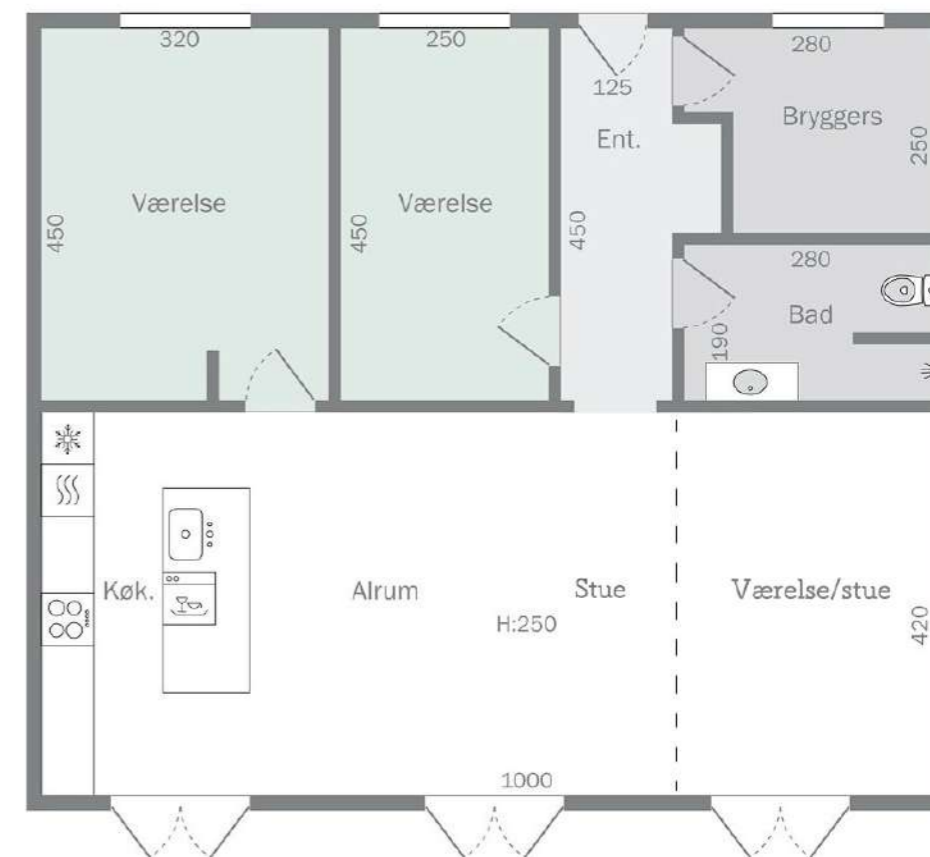
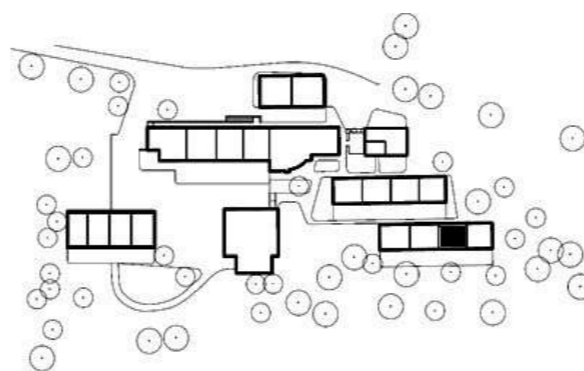




NR. 20C

3-4 vær. rækkehus med smuk udsigt og stor terrasse mod syd. Lækkert køkken/alrum med i alt 3 dobbeltdøre mod terrassen.

*Det er mulighed for at etablere et ekstra værelse ved den stiplede linie, således at boligen kommer til at indeholde 3 værelser, bryggers, bad, køkken/alrum samt stue.



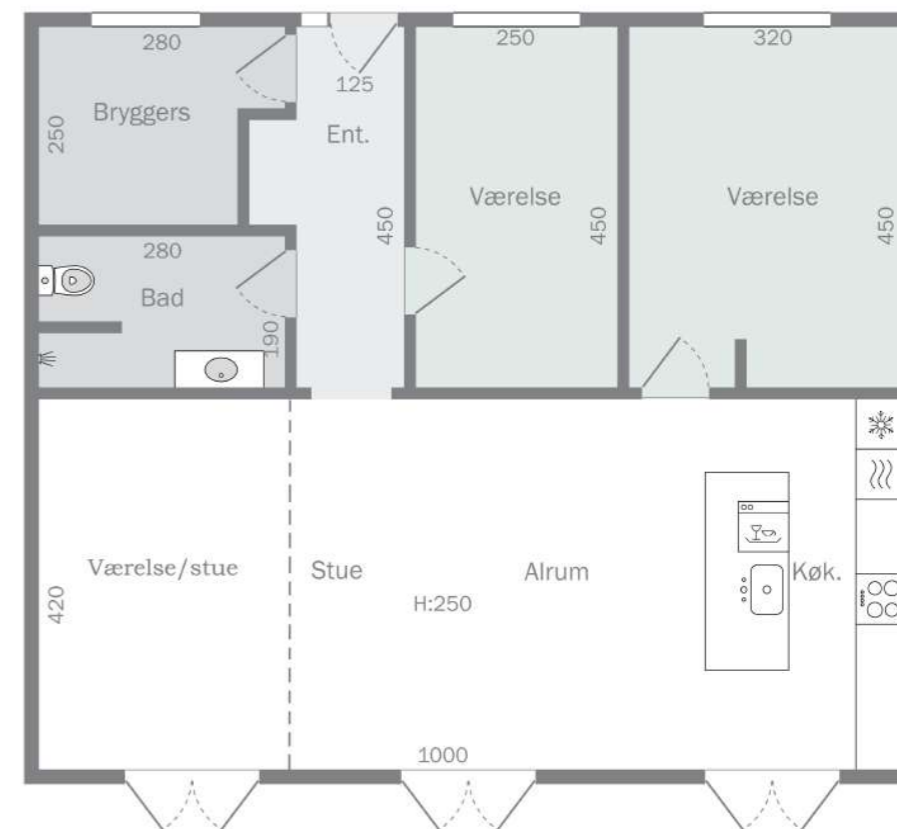
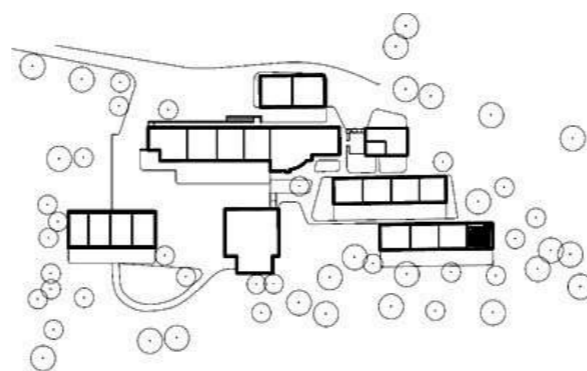
Vejledende tegning uden ansvar



NR. 20D

3-4 vær. rækkehus med smuk udsigt og stor terrasse mod syd. Lækkert køkken/alrum med i alt 3 dobbeltdøre mod terrassen.

*Det er mulighed for at etablere et ekstra værelse ved den stiplede linie, således at boligen kommer til at indeholde 3 værelser, bryggers, bad, køkken/alrum samt stue.



Vejledende tegning uden ansvar



Ejendomsmægler

Inge-Lene Ebdrup

Tlf: 28871113

Mail: ine@nybolig.dk



Projektudvikler

Seguro Management

Amaliegade 28

1256 København K

